

II. КОНСТРУКЦИЯ КОРПУСА КУЗОВА

Материал настоящего раздела сгруппирован следующим образом: вначале расположены листы (стр. 42—70) общих видов и конструктивных сечений металлических кузовов легковых автомобилей и кабин грузовых. Сечения на этих листах даны в масштабе 2 : 5. Листы дают представление о конструкции корпуса в целом и о взаимном расположении узлов и деталей каркаса, облицовки, обивки, дверей и окон. Для не несущих кузовов и кабин на отдельных листах показаны узлы их крепления к рамам шасси.

Из конструкций этого раздела заслуживают особого внимания наиболее современные конструкции кузовов автомобилей ЗАЗ-965 «Запорожец», «Москвич-407», ГАЗ-13 «Чайка», кабин автомобилей ГАЗ-56, ЗИЛ-130 и одноместная кабина для автомобилей-самосвалов. Последняя отличается наличием каркаса из профилей простого сечения, безрамочной конструкцией окна двери и установкой стекла ветрового окна в трехстороннем массивном уплотнителе с регулировкой положения стекла по высоте с нижней стороны. Аналогичная конструкция для кузова легкового автомобиля показана на стр. 95 (французский автомобиль «Ситроен DS-19»). Конструкция имеет преимущества в технологическом отношении по сравнению с прочими (упрощение штамповки и сборки) и может рассматриваться как перспективная. Буквы сечений на всех чертежах унифицированы.

В группе металлических кузовов показаны также кузова с открывающимся верхом (модификации кузовов автомобилей «Москвич-401» и ЗИЛ-110, кузов автомобиля ГАЗ-69).

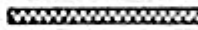
На стр. 71—93 характерные сечения разных кузовов изображены в натуральную величину и сгруппированы так, чтобы читателю было удобно всесторонне изучить и выбрать сечение для данного узла кузова (т. е., например, на стр. 71 изображены сечения по передней стойке разных кузовов и т. д.).

На последующих листах (стр. 96—108) показаны конструкции корпусов автобусов и фургонов.

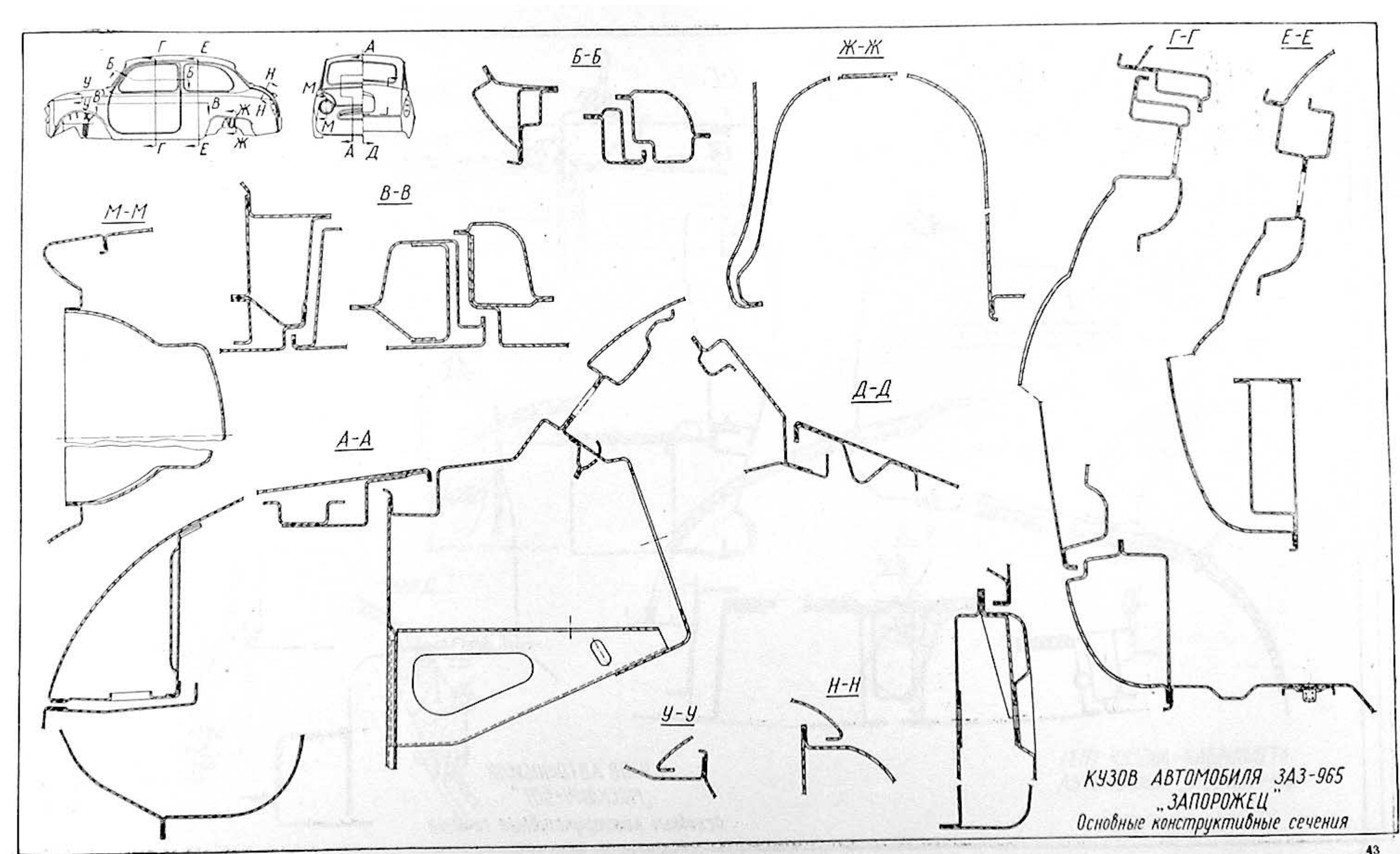
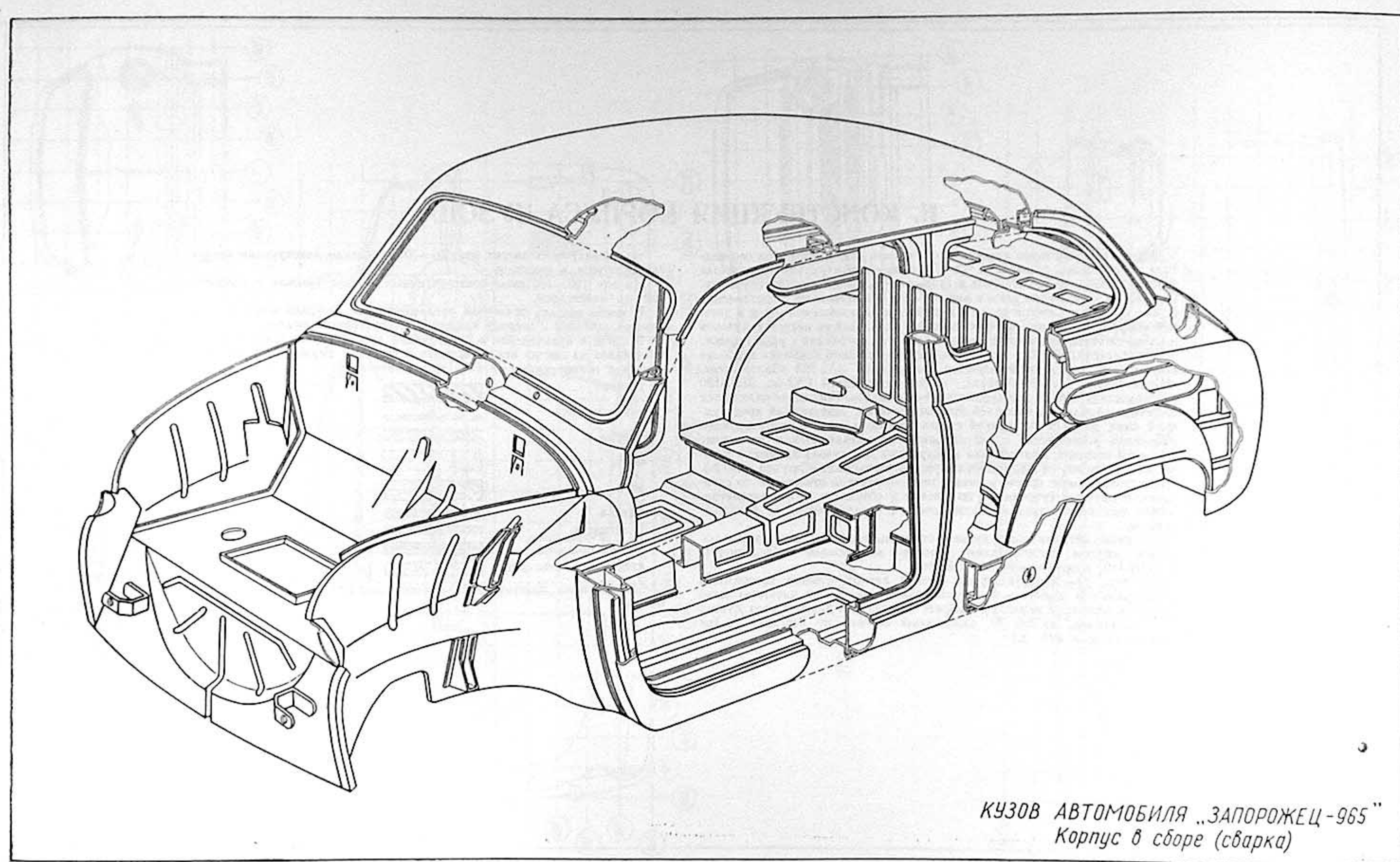
На стр. 102—105 даны конструктивные сечения кузовов с облицовкой из пластмассы.

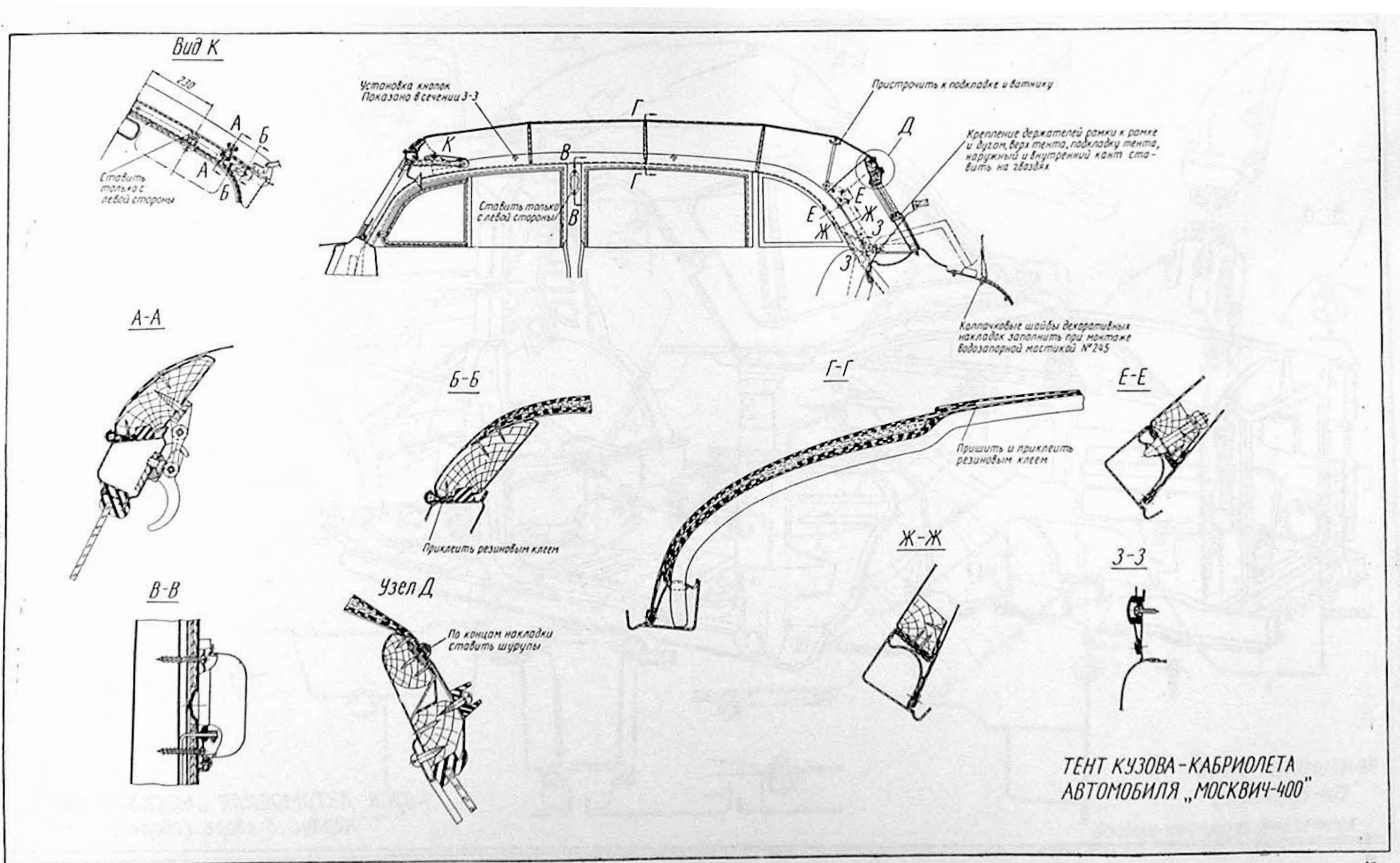
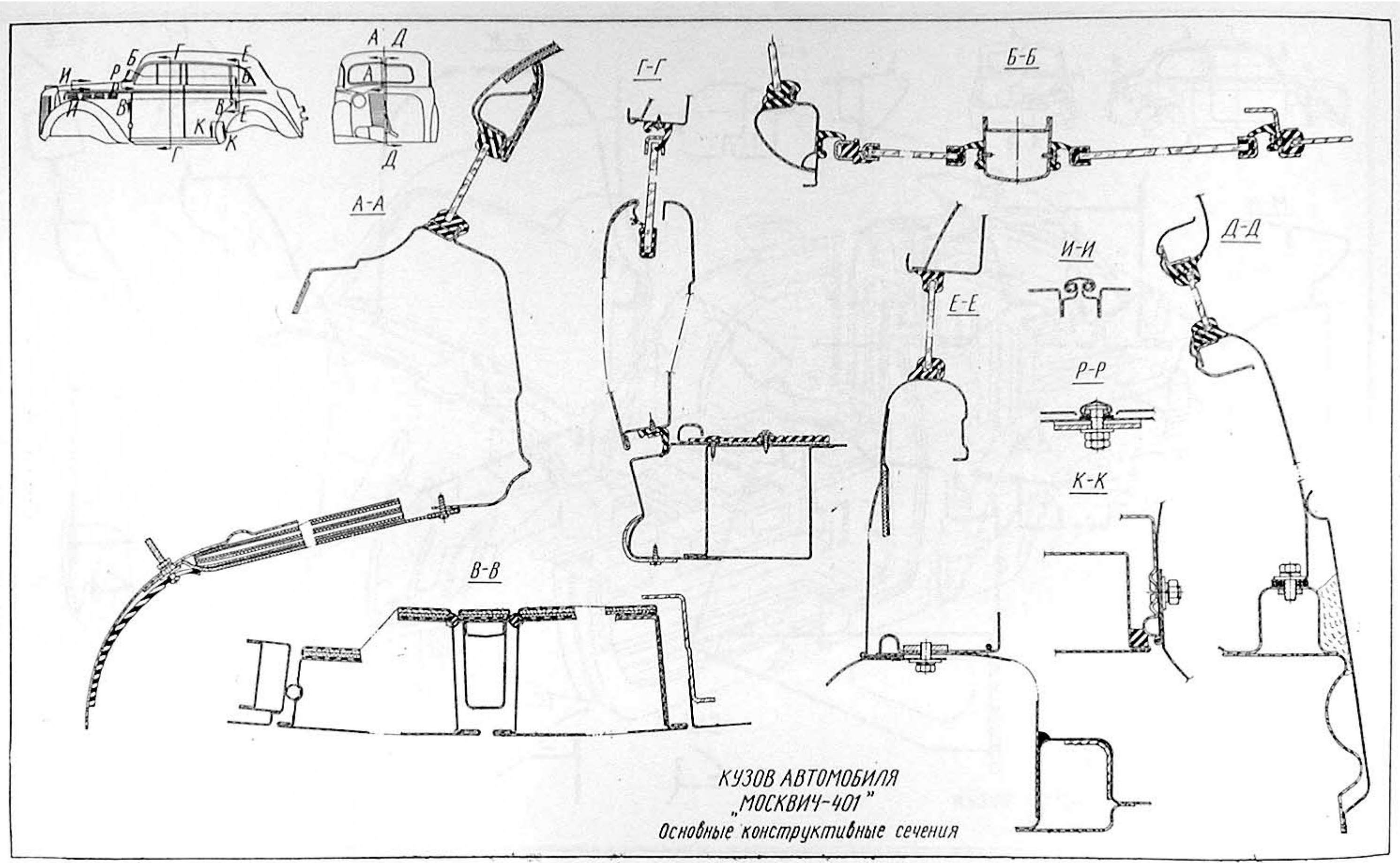
В конце раздела приведены употребительные профили для каркасов кузовов, оконной и дверной арматуры, декоративных деталей.

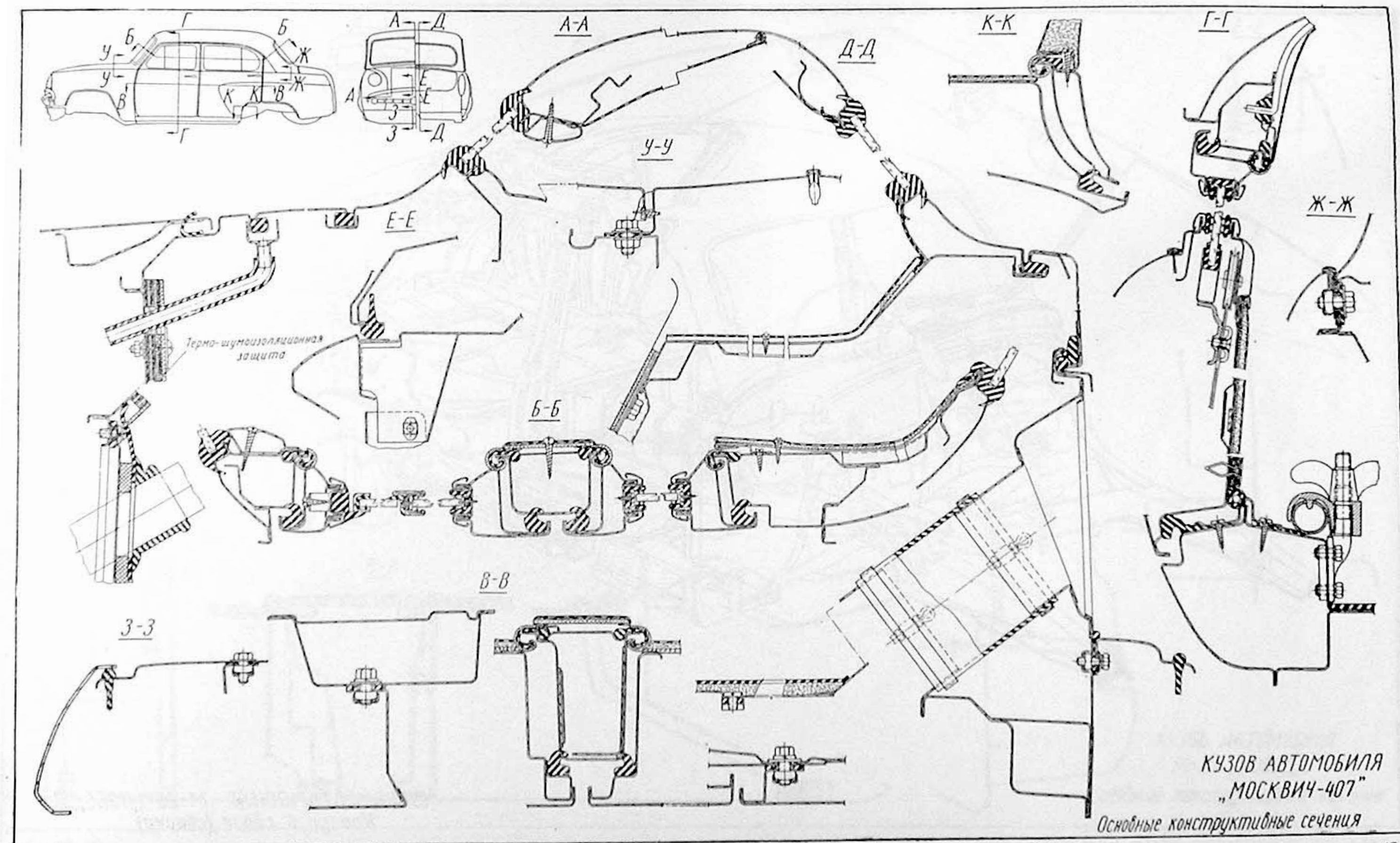
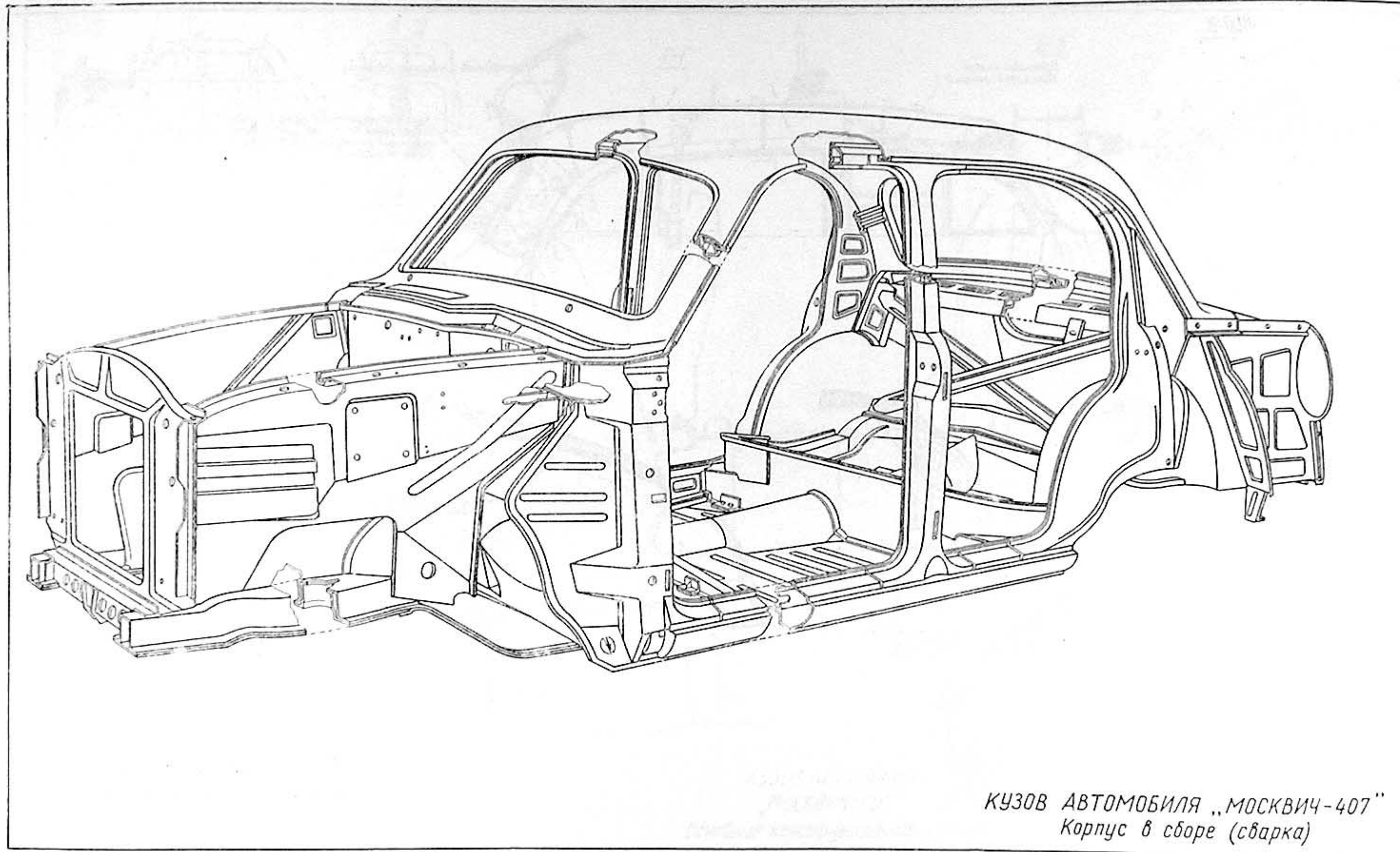
В связи с применением в конструкции кузова самых разнообразных материалов на листах атласа принята в сечениях штриховка этих материалов с отклонениями от ГОСТа, а именно:

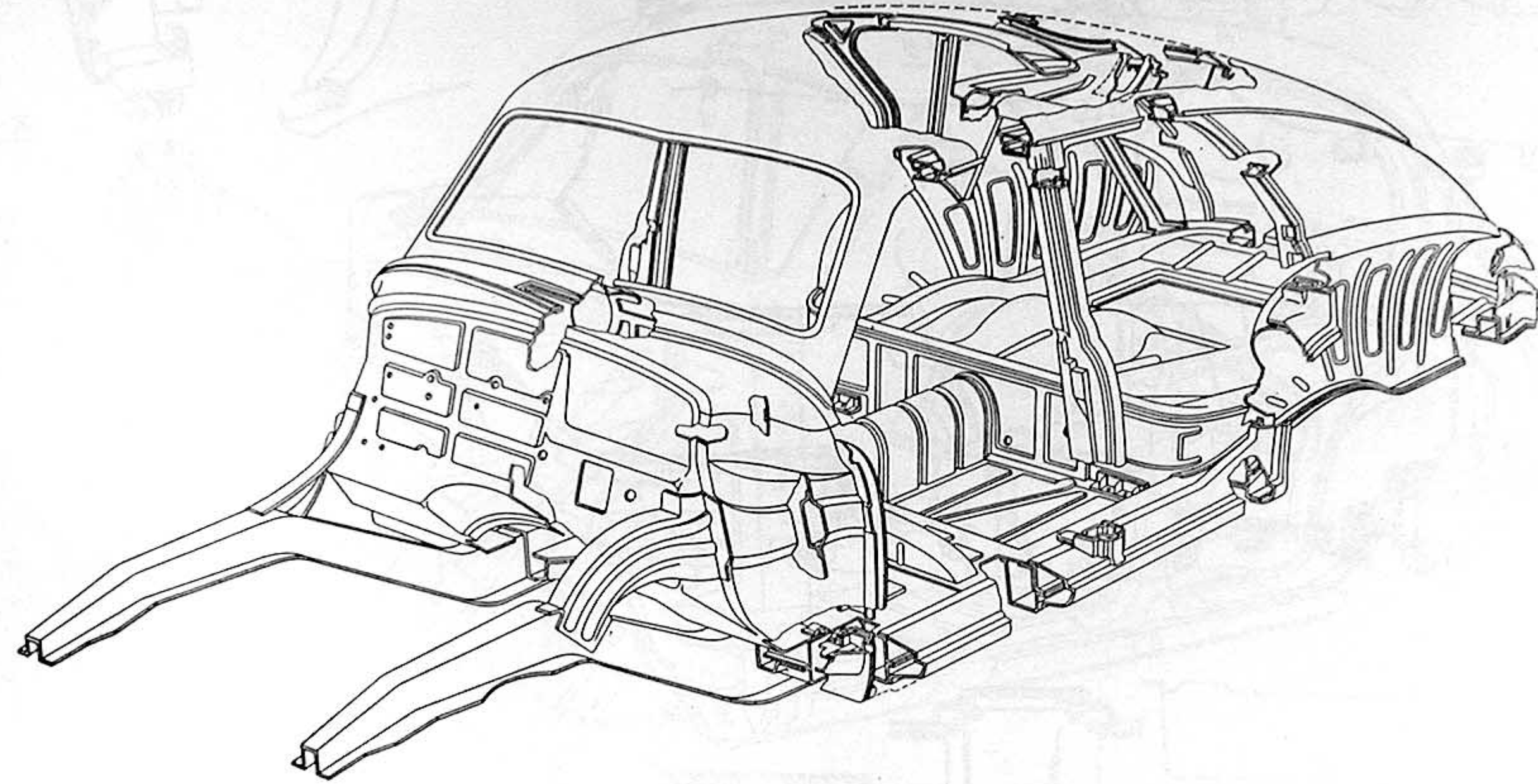
резина	
ткань и кожа	
картон	
волос	
вата	
фанера	
пластмасса	
стекла триплекс	
стекла типа сталлнит	

На чертежах пластмассовых кузовов заштрихована только пластмасса.

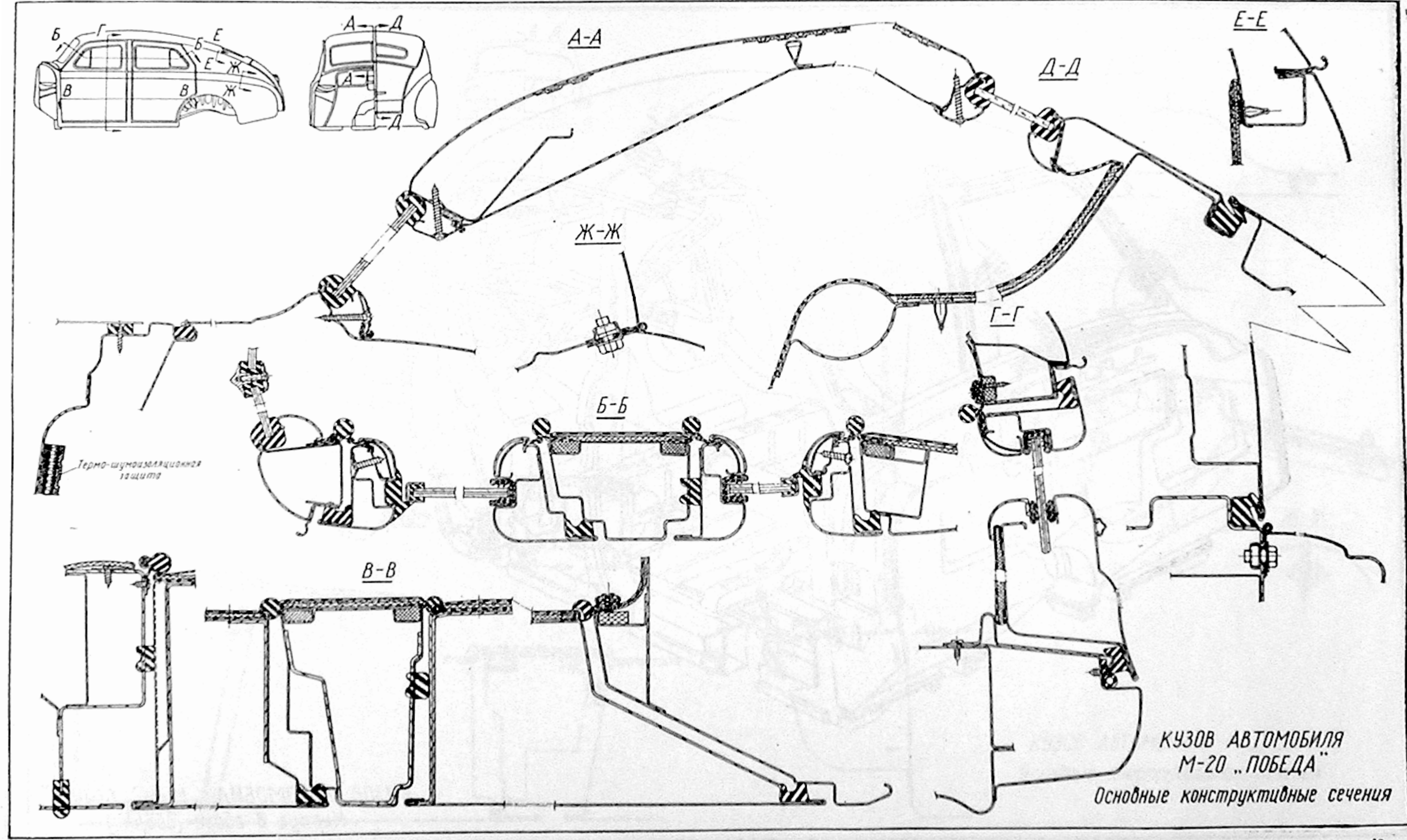




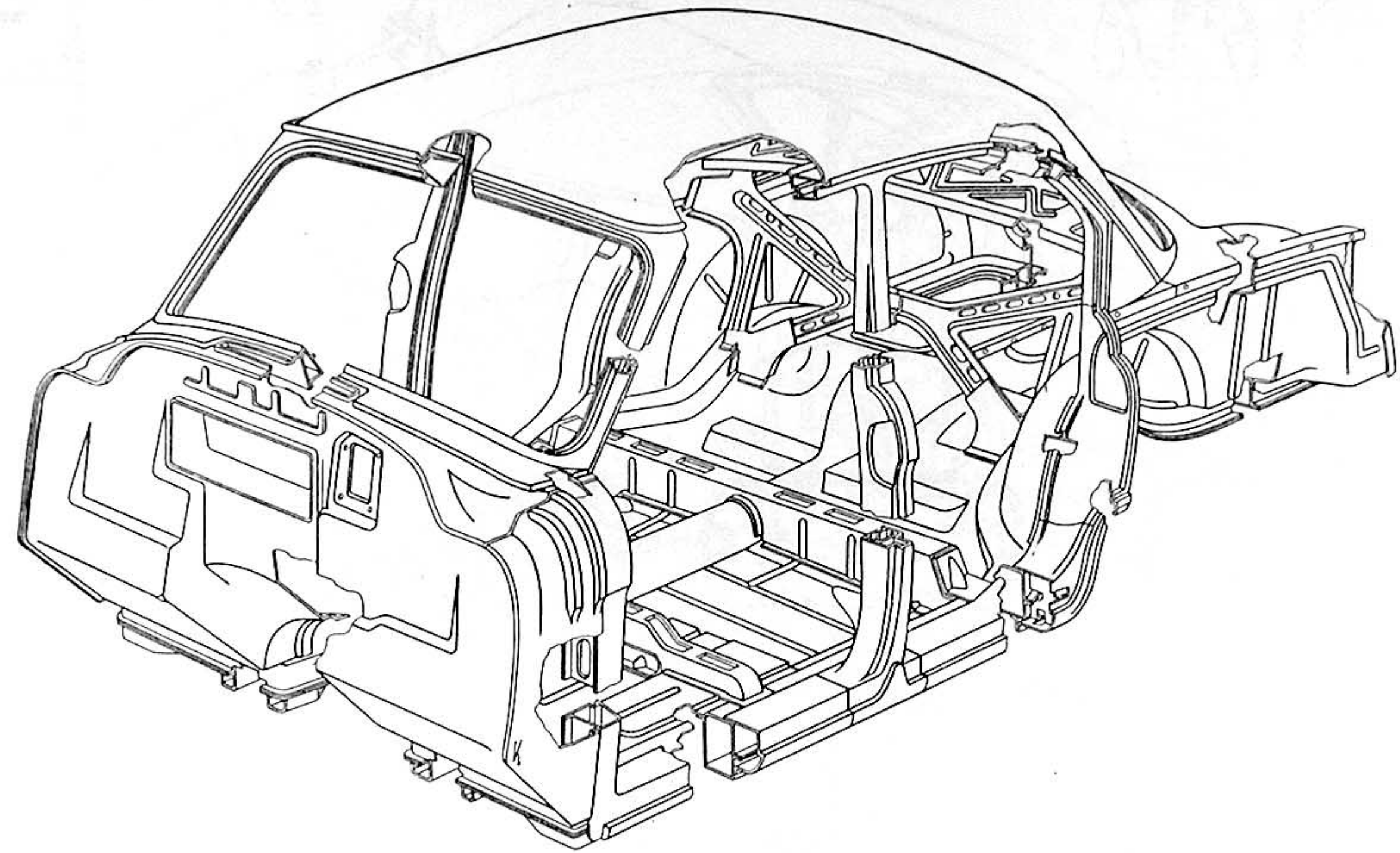




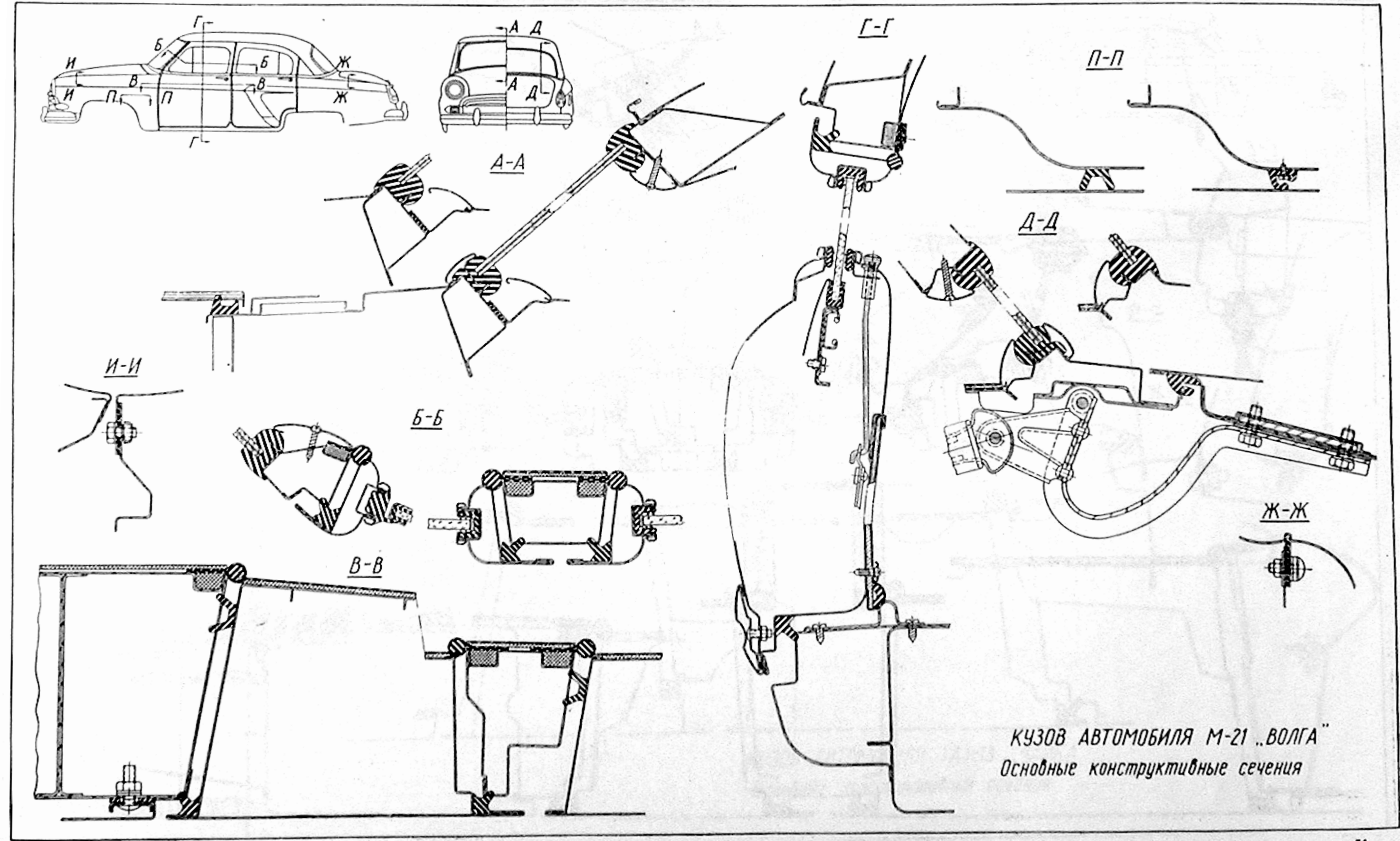
КУЗОВ АВТОМОБИЛЯ М-20 „ПОБЕДА“
Корпус в сборе (сварка)



КУЗОВ АВТОМОБИЛЯ
М-20 „ПОБЕДА“
Основные конструктивные сечения



КУЗОВ АВТОМОБИЛЯ М-21 „ВОЛГА“
Корпус в сборе (сварка)



КУЗОВ АВТОМОБИЛЯ М-21 „ВОЛГА“
Основные конструктивные сечения

